

QUANGTRUNGAPT®

**APT METAL**®  
PARTNER IN CREATIVITY

[www.APTmetal.vn](http://www.APTmetal.vn)

[www.APTmetal.vn](http://www.APTmetal.vn)

[www.APTmetal.vn](http://www.APTmetal.vn)

QUANGTRUNGAPT®

**APT METAL**®  
PARTNER IN CREATIVITY  
*Đồng hành cùng sự sáng tạo!*

[www.APTmetal.vn](http://www.APTmetal.vn)

[www.APTmetal.vn](http://www.APTmetal.vn)

[www.APTmetal.vn](http://www.APTmetal.vn)

- Trụ sở: : BT4-5 Khu đô thị Từ Hiệp - Thanh Trì - Hà Nội
- Nhà máy SX : 01D7 Khu công nghiệp Ngọc Hồi - Thanh Trì - Hà Nội
- Điện thoại : 024.22118887 - Fax: 0243.6870702
- Hotline/Zalo : 0833.267799 - 0933.267799
- Email : [info@aptmetal.vn](mailto:info@aptmetal.vn)
- Website : [www.APTmetal.vn](http://www.APTmetal.vn)

**KIẾN TRÚC TUYỆT VỜI BẮT NGUỒN TỪ TƯỜNG CHẮN KIM LOẠI**

*wonderful architecture was originally  
made of metal curtain wall*

**Catalogue**



## CÔNG NGHỆ TRANG TRÍ HIỆN ĐẠI

Modern  
architectural  
art

## KIM LOẠI TRANG TRÍ TOÀN CẦU

Metal  
globe  
decoration

▲ **CẮT CNC LASER KIM LOẠI**  
▲ **GIA CÔNG CƠ KHÍ**  
▲ **TẮM KIM LOẠI TRANG TRÍ**

VỀ ĐẸP CỦA KIẾN TRÚC  
 ĐƯỢC BẮT NGUỒN TỪ THỜI ĐẠI TOÀN CẦU  
 The beauty of architecture



**APTmetal**  
 PARTNER IN CREATIVITY

## COMPANY PROFILE

### GIỚI THIỆU CÔNG TY

APTmetal là đơn vị được thành lập năm 1998 trong lĩnh vực sản xuất thi công quảng cáo, nội - ngoại thất với 20 năm kinh nghiệm tích lũy trong suốt quá trình hình thành, phát triển cùng các đối tác trong nước cũng như nước ngoài: VIETCOMBANK, YOKOHAMA, AUSTDOOR, BIG C, VIKOSAN, KIDO, THE GARDEN, THE MANOR, KINH ĐO, VNPT, MOBIFONE, NIPPON, ENEOS, AGRIBANK, MULBERRY LAND, EMASI...

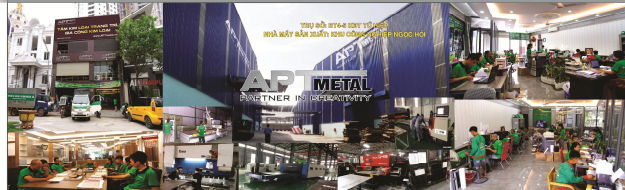
Năm 2006 APTmetal nhận thấy cần phải thay đổi sứ mệnh của mình trong lĩnh vực kiến trúc Nội - Ngoại thất lên một tầm cao mới, một bước đột phá hiện đại, tiên phong cho các công trình trong nước cũng như quốc tế.

APTmetal đã mạnh dạn đầu tư thêm "Nhà máy sản xuất TÂM KIM LOẠI TRANG TRÍ" với hệ thống dây chuyền máy thiết bị hiện đại, chính xác, chất lượng: Máy cắt CNC laser bản kép, máy đột CNC, máy chấn gấp CNC, máy cắt CNC, máy CNC Plasma, máy soi rãnh V CNC, các máy chuyên dụng khác... cùng đội ngũ kiến trúc sư, kỹ sư, kỹ thuật, công nhân lành nghề APTmetal đã và đang thực hiện tiếp lĩnh vực sau:

- ☛ Sản xuất cung cấp tâm kim loại trang trí Nội - Ngoại thất: Tấm nhôm, tấm inox, thép, đồng...
- ☛ Sản xuất cung cấp các sản phẩm tủ hộp, tấm, thanh, mảng, cửa thép, vách kim loại, chi tiết cơ khí...
- ☛ Gia công kim loại theo yêu cầu: Cắt Laser, đột dập CNC, chấn gấp CNC, soi rãnh V CNC...

Từ khi thành lập đến nay, APTmetal luôn ở thế phát triển ổn định, hoàn thành tốt các hợp đồng đã ký kết, đáp ứng kịp thời, đầy đủ những đòi hỏi về máy móc thiết bị, vật tư tiền vốn để cung cấp sản phẩm đạt tiến độ, chất lượng, mỹ thuật cao, đáp ứng yêu cầu chủ đầu tư. Các dự án APTmetal đã cung cấp đều đạt chất lượng tốt được chủ đầu tư, các nhà thầu lớn đánh giá cao. Đồng thời luôn chấp hành nghiêm chỉnh mọi chế độ, chính sách của Đảng, Nhà nước, quy chế của chủ Đầu tư, chưa lần nào vi phạm hoặc có dấu hiệu vi phạm pháp luật.

Chúng tôi tin rằng APTmetal luôn đáp ứng tốt mọi yêu cầu của Quý khách trong lĩnh vực TÂM KIM LOẠI TRANG TRÍ đồng thời cam kết CHẤT LƯỢNG - TIẾN ĐỘ - ĐUNG GIÀ.





## HONOR CERTIFICATE

CHỨNG CHỈ CHẤT LƯỢNG

Công nghệ sản xuất tiên tiến, chế độ quản lý vận hành và thử nghiệm thiết bị, chú trọng đến quyền lợi người dùng và lợi ích xã hội, tăng cường kiểm soát chất lượng, nâng cao biện pháp kiểm tra, với cơ sở là tiêu chuẩn kiểm tra quốc tế, thông qua chứng nhận quốc tế ISO 9001. Sự huy hoàng của ngày hôm nay đến từ sự nỗ lực của ngày hôm qua. Tương lai đầy triển vọng, thách thức và hy vọng cùng tồn tại.

*Introduce the advanced producing technology, emphasizes the clients' interests and the social benefits, strengthens the quality inspection, improves the testing method, follows the benchmark of international testing standard, and now have passed the exam of ISO9001. Today's splendid achievement is attributed to yesterday's hard work, while we overlook the future, challenges and hopes coexist.*



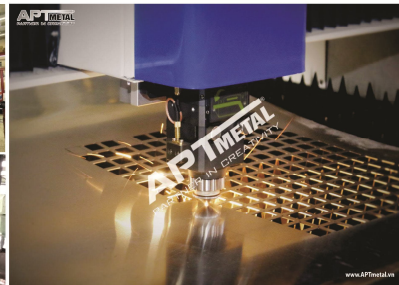
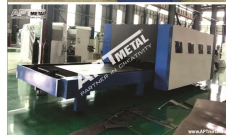
## METAL PROCEDURE

QUY TRÌNH TẠM KIM LOẠI

Sản xuất tự động hóa  
Automatic production of

Sản xuất tự động hóa có thể nâng cao năng suất làm việc với mức độ cao nhất, giảm thiểu những sai sót do thao tác thủ công đem lại, đồng thời nâng cao chất lượng sản phẩm, hạ giá thành sản xuất. Bởi vì chúng tôi không ngừng đưa vào các công nghệ sản xuất và thiết bị sản xuất tiên tiến trong và ngoài nước, đồng thời không ngừng học hỏi kinh nghiệm hệ thống quản lý sản xuất hoàn chỉnh của nước ngoài, khiến cho sức sản xuất của chúng tôi có thể nâng cao rõ rệt và có thể đảm bảo được sự ổn định chất lượng lâu dài.

*It is the automatic production which can enhance the work efficiency to a large extent and diminish the errors caused by human force that results in improving the products quality and lowering the cost. To achieve the objective, we have introduced advanced production technology and equipments from abroad continuously, with the reference of foreign complete and perfect managerial system, meanwhile, we have greatly promoted the entire productivity so as to ensure the sustaining development of quality.*



# NĂNG LỰC THIẾT BỊ

EQUIPMENT CAPACITY



www.APTmetal.vn



www.APTmetal.vn



MÁY CHẮN TÓN THỦY LỰC Yawei HÀNG CAO CẤP

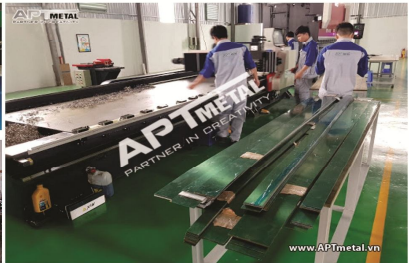
www.APTmetal.vn



www.APTmetal.vn



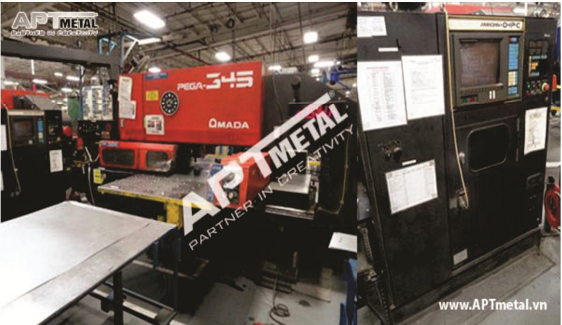
**APT METAL**  
PARTNER IN CREATIVITY



www.APTmetal.vn

# NĂNG LỰC THIẾT BỊ

EQUIPMENT CAPACITY



## NĂNG LỰC THIẾT BỊ

EQUIPMENT CAPACITY

1. Máy cắt CNC laser 1.000 ÷ 2.000W
2. Máy chấn CNC 110t ÷ 180t
3. Máy đột CNC khổ 1m : 1,5m
4. Máy soi rãnh V khổ 1,5m x 3,2m
5. Máy chập khổ 2,5m ÷ 3,5m
6. Máy cắt CNC Plasma khổ 1,5 x 3m ÷ 2 x 6m
7. Máy lóc 60t ÷ 80t
8. Máy đột LC 60t ÷ 250t
9. Máy chập góc tấm, chập góc hộp, chập góc tròn

## NĂNG LỰC THIẾT BỊ

EQUIPMENT CAPACITY

10. Máy uốn tấm, ống, hộp
11. Máy cưa, máy bào
12. Máy hàn inox, sắt, đồng
13. Máy cắt góc, ép góc
14. Máy khoan đứng, khoan ngang
15. Máy ép thủy lực 150t
16. Máy cắt CNC khổ 1,2 x 2,5m 1 bàn, 2 bàn
17. Máy in UV khổ 3,2m
18. Các máy, thiết bị phụ trợ ngành cơ khí...

# GIA CÔNG HOÀN THIỆN

**FINISHING MACHINING**

 Máy CNC tự động  
 CNC punch automatic

 Hoàn chỉnh  
 (gấp uốn, lăn)  
 Shaped (Curve, Arc-rolling)

 Hàn nối  
 Jointing

 Mài  
 Burnishing

 Chuyển phun sơn  
 Turn spray

 Kiểm tra  
 Checking

 Đánh bóng  
 Polishing

 Lắp ráp  
 Assembly




## QUY TRÌNH PHUN SƠN

### SPRAYING PROCESS



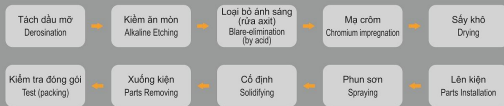
Dây chuyền sản xuất sơn phủ Fluorocarbon đưa kỹ thuật tiên tiến của nước ngoài vào và xây dựng một dây chuyền liên tục tự động dạng kín hoàn toàn điều khiển kỹ thuật số bằng máy tính hàng đầu thế giới. Tổng chiều dài dây chuyền sản xuất này khoảng 360m, năng lực sản xuất phun sơn trong năm là 400.000 m<sup>2</sup>. Dây chuyền sản xuất liên tục phun sơn US hoàn toàn tự động thông qua điều khiển kỹ thuật số từ máy tính tuân thủ nghiêm ngặt quy cách ASTM, sử dụng dây xích dạng móc treo để truyền tải, trong phòng phun sơn dạng màn nước có 3 hệ thống súng phun tĩnh điện điều khiển kỹ thuật số Ransburg Nhật Bản. Gia nhiệt trong đường ống lò sấy sử dụng hệ thống đốt dạng tỷ lệ nhân hiệu Eclipse của Mỹ, toàn bộ dây chuyền sản xuất có lắp đặt máy theo dõi nhiệt độ lò nhân hiệu sheen của Anh và hệ thống kiểm tra online như bộ đo chênh lệch màu Minolta của Nhật Bản. Quy trình tự động hóa của dây chuyền sản xuất này rất cao, đạt được tiêu chuẩn quốc tế. Thời hạn bảo quản chất lượng trong điều kiện bình thường trong nhà và ngoài trời của tấm nhôm đơn Fluorocarbon là  $\geq 15$  năm.

The PVDF painting line of ours, building material co., ltd., is the topnotch hall-closed CNC continuors auto line, which adopted the oversea state-of-the-art equipment. ASTM standard. Suspension chain conveyor is equipped; in the watercurtain spraying room three sets of computerized Ransburg electrostatic spray guns are in place; the baking oven is heated by proportional US burner. The Sheen oven temperature tracker and Minolta spectrometer are configured for on-line inspection. Therefore it is a highly automated line. PVDF aluminum panel can be stored for 15 years under normal outdoor condition.

### Hệ thống phun sơn tĩnh điện hoàn toàn tự động

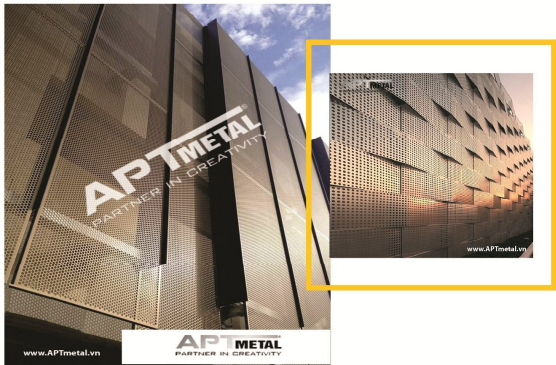
Là một trong những thiết bị phun sơn tĩnh điện tiên tiến nhất trên thế giới hiện nay, sử dụng hệ thống điều khiển hoàn toàn tự động bằng máy tính "trục X và trục Y", súng phun tĩnh điện hoàn toàn tự động, phối tỷ lệ sơn nền, sơn mặt, vecni (sơn bảo vệ) bằng máy tính, kiểm soát hiệu quả độ dày đều lớp sơn phun, giảm chênh lệch màu, đảm bảo chất lượng sản phẩm, là thiết bị phun sơn tốt nhất trên các vật liệu nhôm như tấm nhôm nhôm nano, trần nhôm, vật liệu khuôn nhôm,... đều thu được đánh giá cao trong cùng ngành nghề và ứng dụng rộng rãi trong việc phun sơn vật liệu sơn gốm nano, vật liệu sơn Fluorocarbon.

Is currently one of the world's most advanced Electrostatic spraying equipment, adopting "the X axis and Y axis" computer automatic control system, automatic electrostatic spray gun, primer, paint, varnish (protective lacquer) computer proportioning, effective control of spray coating film thickness even and reducing chromatism, ensure product quality, is the nano ceramic aluminum plate, fluorine-carbon aluminum single sheet, aluminum ceilings, aluminum and other aluminum material spraying the best equipment, have gained good reputation in the same industry and is widely applied in nanostructured ceramic coatings, fluorocarbon coating.



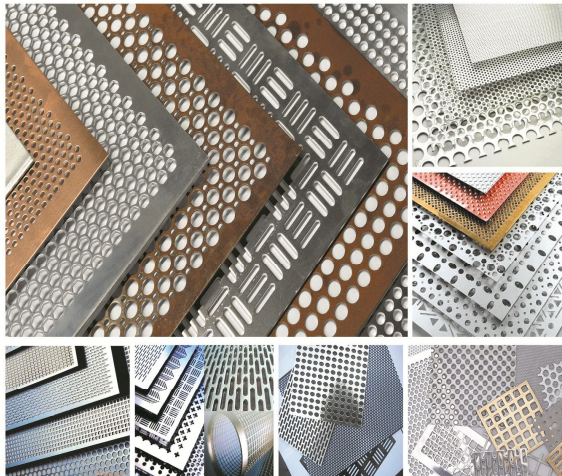
## TẤM KIM LOẠI ĐỘT LỖ CNC

CNC PERFORATED METAL PANEL



Tấm nhôm đơn đục lỗ sử dụng thiết bị xung áp kỹ thuật số máy tính, lựa chọn vật liệu kim loại chất lượng cao, làm đẹp bề mặt tấm kim loại bằng nghệ thuật đục lỗ loại hoa hoặc có quy cách khác nhau, có thể làm dịu đi cảm giác ức chế do dạng kín tạo thành, khiến cho sản phẩm ẩn chứa một vẻ đẹp không gian rộng lớn hoang dã. Đặc điểm và ưu điểm của sản phẩm: bề ngoài thanh lịch, chống cháy chống ẩm, lắp ráp thuận tiện, độ bền lâu dài, hút âm cách âm, không chịu tác động tốt và xấu của áp suất gió, có lợi cho việc thông gió hoặc tản nhiệt thiết bị khác, có đặc điểm chiếu sáng trong suốt.

CNC punching metal veneer using stamping equipment, selected high-quality metal materials to the punching process different specifications or spend money to beautify the metal plate surface, due to the closed-made, can relieve a sense of oppression, indeed, broaden their horizons and feel of the space. Features and Benefits punching metal: elegant appearance, easy to fire proof, install, durable, acoustic noise, not the positive and negative air pressure affect beneficial vents or other device Heat, light and lighting features.



## TẤM KIM LOẠI NGHỆ THUẬT

HOLLOW ART METAL PANEL

Dạng rỗng là một loại công nghệ điêu khắc, nghệ thuật căn đố chính xác và tinh tế. Người thiết kế khéo léo đưa những nguyên tố này vào trong trang trí kiến trúc hiện đại, đem lại cho chúng ta nghệ thuật trang trí thời thượng và cá tính. Tấm điêu khắc có thể khiến cho tấm phẳng không ngừng co duỗi tạo cảm giác không gian rộng hơn, có tác dụng thông ánh sáng, thông khí. Hình ảnh, sự thay đổi loại lỗ lớn nhỏ dày thưa khác nhau kết hợp lại khiến cho bề mặt sản phẩm sinh động hơn, kết hợp môi trường bề ngoài khác nhau để tiến hành xử lý dị hình, khiến cho đường nét rõ ràng, tao nhã hơn, đột phá quan niệm tạo hình truyền thống, thích hợp hơn cho những nơi như phòng họp, văn phòng cao cấp hiện đại, mở ra một không gian tư duy vô tận cho thế hệ thời đại tràn đầy sức sống, thật sự là hình thức trang trí mới với hữu dụng lại vừa thẩm mỹ.

*As an openwork carving, exquisite and delicate process needs. The designers cleverly into modern architectural elements, in order to bring us fashion and personalized decorative arts. Carving board can continue to extend the depth of the flat plate spatial sense, light, breathable effect. Different patterns, hole size changes with the density of the object surface generated so dynamic, combining different treatment be profiled shape the environment, so the lines are more crisp, elegant, breaking the traditional style concept. but for a variety of modern senior clubs, offices, and other occasion, a vibrant fashion family opens up endless space of thinking is indeed functional and aesthetically pleasing new decorative forms.*



### SẢN XUẤT NHIỀU LOẠI TẤM CÓ HOA VĂN KHÁC NHAU BẢNG HÌNH THỨC ĐIÊU KHẮC VÀ ĐỤC LỖ

Art hollow boards-with the carving and punching sheet metal in the manufacture of various forms of pattern in the plate



## TẤM NHÔM PHẪNG ALUMINUM PANEL



Tấm nhôm phẳng là 1 sản phẩm hệ gia công chiều sâu trong sản phẩm vật liệu xây dựng chất liệu nhôm hiện nay. Nó có các ưu điểm như trọng lượng nhẹ, độ cứng tốt, cường độ cao, chống chịu thời tiết và chống ăn mòn tốt; quy trình gia công phức tạp, độ dẻo cao, có thể gia công thành mặt phẳng, có các loại hình dạng phức tạp như mặt cong và mặt cầu; màu sắc có tính lựa chọn rộng, hiệu quả trang trí tốt; tính năng chống bẩn cao, dễ vệ sinh, bảo dưỡng; lắp ráp thi công thuận tiện, nhanh chóng, đồng thời có thể thu hồi xử lý tái chế, có lợi cho môi trường. Sản phẩm này thích hợp trang trí những nơi như tường ngoài tòa nhà, trụ dầm, ban công, trang trí vách ngăn, trang trí trong phòng.... nhận được sự yêu thích của phần lớn khách hàng.

*Single-aluminum panel is a kind of depth processing series among the modern aluminum building material. It has the advantage of light weight, fine rigidity, high strength; good weather and corrosion resistance; fine processing technics. may weld strongly, can be made to flat shape, arc shape and sphere shape etc; wide optional colour; good decoration effect; super pollution resistance, easy to clean and quick to fit and can be recycled, good for protecting environment, it fits for decorating the exterior wall of high-building, girder and colummiation, balcony, clapboard interior decoration etc. It is received deeply by the most customers.*



## ĐẶC ĐIỂM TẤM NHÔM

### ADVANTAGES OF ALUMINUM CASSETTES

- Sơn Fluorocarbon có tính chống ăn mòn cao, chống tia tử ngoại, đồng thời không nhạt màu, tuổi thọ dài
- Lớp sơn đều, màu bóng sáng
- Chủng loại đa dạng: loại tấm, màu sắc, mối nối,...
- Đảm bảo chất lượng, sử dụng lâu bền
- Có thể gia công kích thước lớn nhỏ theo yêu cầu, đáp ứng nhiều phương án thiết kế thi công khác nhau.
- Lắp ráp bảo trì đơn giản linh hoạt, giảm giá thành thi công và bảo trì.
- Chất liệu hợp kim nhôm có thể thực hiện việc thu hồi hoàn toàn để tận dụng lại, bảo vệ môi trường xanh.
- Fluorocarbon paint is corrosion resistant and anti-ultraviolet, with no fade and long service life.
- The coating is uniform, color is bright.
- Species diversity: Sheet type, color, joints, etc...
- Quality assurance, durable.
- Can be customized according to the requirements of the size to meet different construction design scheme.
- The installation and maintenance are simple and flexible, reduced the cost of construction and maintenance.
- Aluminum alloy material can be completely recycled, green and environmental friendly.



## TẦM LƯỚI TRANG TRÍ

### DECORATIVE EXPANDED PANEL

Tầm lưới kim loại có tầm nhìn mở và trong suốt; là một hệ thống lắp ghép độc đáo có hiệu quả thị giác có thể sử dụng cho nhiều loại thiết kế kiến trúc. Có nhiều lựa chọn phong phú về mẫu mã, chất liệu và màu sắc, có thể đảm bảo mỗi một dự án có bề ngoài độc đáo. Ở lưới kim loại cứng lúc gặt và kéo giãn trên bề mặt tấm mỏng kim loại để tạo ra lỗ lưới kim cương thông qua công nghệ chế tạo đặc biệt. Thông qua hình dạng lỗ lưới, hướng của lỗ lưới và sự thay đổi về chiều sáng và màu sắc có thể khiến cho bề mặt đỉnh treo trong suốt hơn và đầy sinh động. Loại hình lỗ lưới và chất liệu khác nhau khiến cho thiết kế đỉnh treo có cá tính hơn, có không khí thời thượng hơn.

Sản phẩm này dùng cho các khu vực có nhiều thiết bị và nhiều người, những nơi công cộng dạng mở lớn như tàu điện ngầm, sân bay, bến xe, đường đi, trung tâm mua sắm lớn hiện đại, trung tâm triển lãm,...

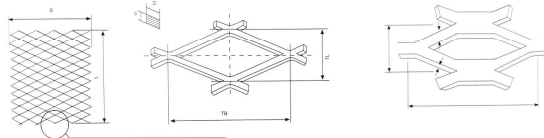
*Metal grid ceiling with an open and transparent vision; is available for a variety of architectural design, visual effects, a unique ceiling systems. In style, texture and color in a wide range of choice, you can ensure that each project has a unique appearance. Metal grid through a special manufacturing process in the foil surface simultaneously cutting and stretching, making a diamond-shaped mesh. Through the mesh shape, mesh orientation and lighting and color changes can be performed more transparent ceiling and dynamic. Different mesh types and materials, so that the ceiling design is more personalized, more stylish atmosphere.*

*Range of products for equipment and pedestrian flow areas, such as subways, airports, stations, shopping malls, modern shopping malls, exhibition centers and other large open public spaces.*



## SƠ ĐỒ QUY CÁCH TẦM LƯỚI NHÔM

### ALUMINUM MESH SIZE DIAGRAM





## TẤM THÉP TRẮNG MEN

### ENAMEL STEEL PLATE

Thành phần chính của nó gần giống với men gốm, thường được tạo thành bởi oxit, Nitrat, Boride trong kim loại hoặc phi kim loại. Thực hiện việc tráng men thông qua các kỹ thuật đốt bởi nhiệt độ cao, hòa chất tích lũy, sơn ion,.....do đó tính chất vật lý, hóa học của chất liệu này có nhiều điểm tương đồng với men gốm, vật liệu sơn gốm cũng được nổi tiếng từ đó.

Tấm thép tráng men sau khi ra mắt được ứng dụng rộng rãi tại các nơi công cộng như tàu điện ngầm, bến xe,..... do đặc tính đặc biệt, nó nhanh chóng trở thành đại diện của vật liệu trang trí loại hình mới. Lựa chọn tấm nhôm không than nhập khẩu, sau khi gia công gấp cong điều khiển kỹ thuật số, phun lớp men tráng lên hai mặt trái phải của tấm thép, đốt nhiệt độ cao tạo thành, còn có thể thêm tấm lót vào mặt sau theo nhu cầu, hiệu quả sản phẩm tốt hơn.

*After the launch of the enamelled steel widely used in subway stations and other public places, due to the special properties, and quickly became the representative of the new decorative materials...*

*Imported non-carbon steel plate is used, subject to CNC bending machining; then enamel glaze are coated at both sides of the plate, followed by high-temperature sintering. If needed, a liner can be attached to the back to present better effect.*

Thử nghiệm cường muối trên 2000 tiếng  
 Có thể chịu được nhiệt độ cao  
 Lựa chọn màu sắc đa dạng, tự do phối màu  
 Có thể chịu được tính ăn mòn cao của thuốc hóa học.  
 Không chứa thành phần có hại cho cơ thể, nguyên liệu đến từ vật liệu tự khai thác.  
 Độ cứng cao, khi sử dụng và vệ sinh không có vết xước.  
 Không chịu ảnh hưởng của tia tử ngoại, sử dụng bình thường 30 năm không phai màu  
 Bề mặt không có lỗ, có thể ức chế sự sinh trưởng của vi khuẩn, dễ dàng vệ sinh.

**Corrosion Protection:** Over 2000 hours of salt-fog test

**Fireproofing:** Can bear high temperatures

**Acid And Alkal Resistance:** Can bear the tching of chemical drugs

**Graceful:** multiple colors and color mixtures are optional.

**Weathering Resistance:** Not liable to ultraviolet rays; un fading for thirty years in normal use

**Eco-friendly:** Not contains human body harmful components; materials are mineral substances

**Abrasion Resisance:** High hardness; no scrath generates during use or cleaning

**Easy Cleaning:** No pore exists on the surface; can restrain bacteria growth, easy for cleaning.

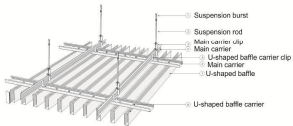
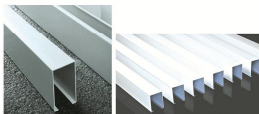
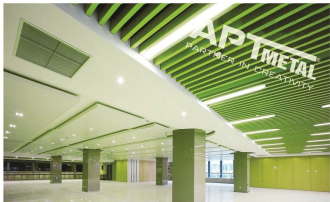
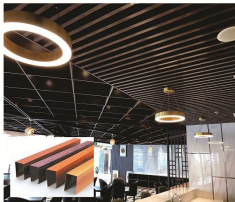


## HỆ TRẦN ỐNG VUÔNG HÌNH CHỮ U

### U-SHAPED QUADRATE-PIPE SERIES

Một loại đỉnh treo hình che không trung trang trí có thể điều chỉnh độ cao thị giác của căn phòng, đồng thời có thể ẩn đi tất cả đường ống và thiết bị khác trong tòa nhà, đồng thời có thể khiến cho ánh sáng chiếu vào căn phòng hoặc ánh đèn êm dịu và đều hơn. Có tầm nhìn mở, thoáng khí, đường nét rõ ràng ngay ngắn, phân tầng rõ, thể hiện phong cách hiện đại đơn giản rõ ràng, thảo luận đơn giản thuận tiện, trở thành sản phẩm chính trong thị trường trang trí phổ biến trong những năm gần đây.

*A decorative ceiling, adjustable vision height, and can conceal all pipe and other facilities, and also can be make sunlight or lamplight soft uniform. It has open vision, ventilation, breathable, lively and tidy line, distinct, reflected contracted modern style, simple and convenient operation, become main products in popular decoration market.*



## HỆ TRẦN DẠNG CÀI

### STRIP CEILING SERIES

Tạo hình đẹp đẽ. Bề ngoài thẩm mỹ và nhiều màu sắc, đường nét rõ ràng thông suốt, nhiều loại tạo hình, phối hợp với 10 loại màu sắc tiêu chuẩn kỹ thuật số, có thể tổ hợp thành phong cách trang trí muôn hình muôn vẻ, tạo ra những hiệu quả thị giác khác nhau, tinh hữu dụng cao, hao tổn năng lượng thấp. Kết cấu dạng móc cài dạng xương tiêu chuẩn, bề ngoài bằng phẳng, không có khe hở.

*Beautiful design: various color, clarity and fluent line, beautiful appearance, provide dozens of standard color. Can combination all kinds of decoration style, create a different visual effects. High practicability and low consumption: standard keel card buckles type structure, smooth appearance, no clearance.*

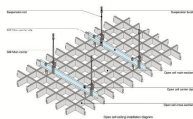


## HỆ TRẦN LƯỚI

### GRID CEILING SERIES

Trần lưới là trần trang trí hờ có ke lưới chính và ke lưới phụ chéo, hiệu suất chống cháy cao, lắp đặt đơn giản, kết cấu nhỏ gọn, phong phú, có tác dụng rộng rãi, trang trí đẹp, màu sắc đẹp.  
 Chức năng hấp thụ âm thanh \* Do cấu trúc đặc biệt của lưới tản nhiệt, bệnh đầu mùa có thể là nguồn phân đoạn. Để giảm ảnh hưởng của hiện tượng cộng hưởng tiếng vang, đặc biệt là trong không gian ồn ào, đồng đúc, đây là vật liệu tiêu âm tuyệt vời.

*The grid ceiling is open adornment ceiling which main grid keel and secondary keel cross, it is high fire performance, simple installation, compact structure, rich level, has a spacious effect, beautiful decoration, beautiful color.  
 Sound-absorbing function\*Due to the special structure of grille smallpox can be the source segmentation. To reduce the effect of echo resonance, especially in the noisy, crowded space, is an excellent sound-absorbing material.*

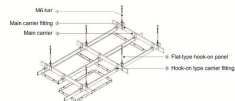
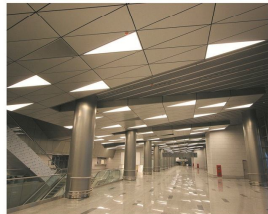
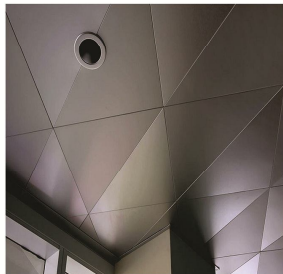


## HỆ TRẦN MIẾNG TREO

### HOOK-ON SHAPED CEILING SERIES

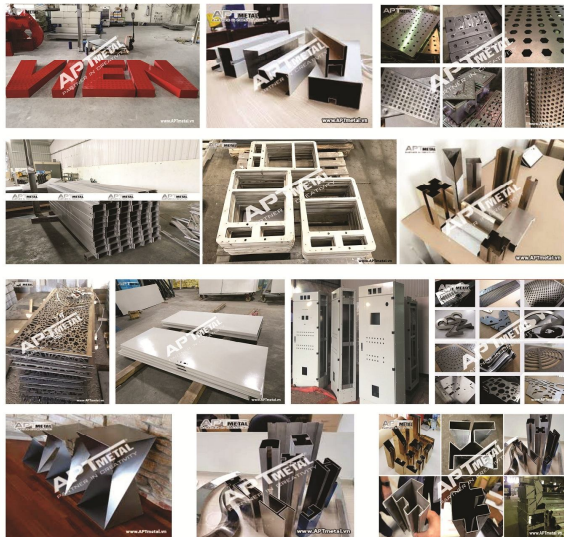
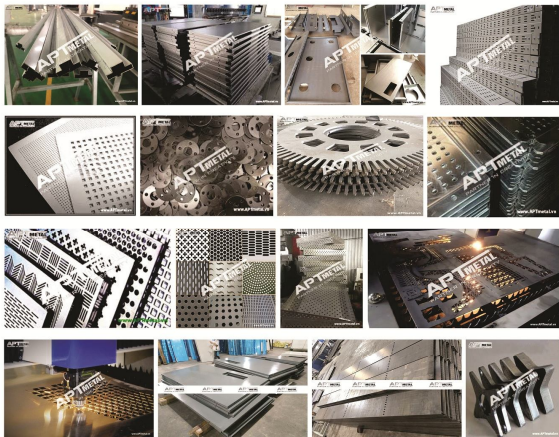
Hệ trần miếng treo được thiết kế linh hoạt theo kích thước của tấm trần theo nhu cầu không gian thực tế. Sau khi cố định hệ thống xương xọng, có thể tháo lắp thủ công, không cần bất kỳ công cụ hỗ trợ nào, đơn giản linh hoạt. Hệ thống xương phối hợp với kết cấu má gió bảo, chức năng của nó có thể cố định kết cấu trong điều kiện gió bão. Thích hợp cho hiệu quả trang trí và hình dạng của các loại thiết kế. Được ứng dụng rộng rãi trong những nơi có yêu cầu chức năng hoạt động trần tương đối cao.

*The shaped hook-on ceiling could design the size of aluminum panel flexibly according to the factual demand of space. After firming the carriers system, you may install or remove in unarmed, it is very convenient. And the carrier system with wind-proof bar, even so, it is very firm in the case of storm wind. It is used into different sites.*



## SẢN PHẨM CƠ KHÍ KHÁC

OTHER MECHANICAL PRODUCTS



# MỘT SỐ DỰ ÁN

## ĐÃ THỰC HIỆN

### PROJECT GALLERY

Tường che kính được theo vật liệu sử dụng trong tấm mặt có thể phân thành tường che kính, tường che kim loại và tường che đá. Tấm hợp kim nhôm tường che ứng dụng rộng rãi, trở thành vật liệu chủ đạo trong vật liệu trang trí tường che của công ty. Tường che hợp kim nhôm có thể ứng dụng trong mặt tường nội thất, đỉnh treo trần, vách ngăn, cột bọc, dầm bọc, bàn công, cửa ra vào, cửa sổ, bậc thềm, biển quảng cáo, thậm chí màn hình và trang trí các đồ nghệ thuật.

Wall materials used by panel are classified into the glass curtain wall, metal curtain wall and stone walls. Aluminum curtain wall panels are widely used as wall decoration materials company in the mainstream material. Aluminum curtain wall panels can be used as indoor wall, ceiling, walls, including columns, including beams, balcony, door pockets, bay windows, counters, billboards, even the screen and decorative handicrafts.



## NHÀ THI ĐẤU TỈNH BẮC GIANG



- \* Tấm ốp nhôm trang trí vân đá
- \* Thanh nhôm trang trí
- \* Trần nhôm
- \* Chũr nổi Inox 304



## TRƯỜNG QUỐC TẾ EMASI VẠN PHÚC - HCM

- \* Tấm nhôm màu sơn PVDF
- \* Tấm nhôm đột lỗ ANODIZE

- \* Thanh nhôm sơn tĩnh điện
- \* Tấm thép đột lỗ CNC

- \* Cửa chống cháy APTmetal
- \* Hàng rào thép CNC





## TTTM MỸ THO - TIỀN GIANG

- \* Thanh nhôm trang trí - Sơn vân gỗ
- \* Vách thép CNC sơn tĩnh Epoxy

- \* Cửa thép chống cháy APTmetal
- \* Cửa cuốn chống cháy APTmetal



## NHÀ MÁY KIDO - BẮC NINH

- \* Lam nhôm trang trí
- \* Hàng rào thép, tấm thép trang trí

- \* Cửa thép chống cháy APTmetal
- \* Cửa cuốn chống cháy APTmetal



# Anlac Green Symphony



## AN LAC GREEN SYMPHONY

- \* Hàng rào, cổng thép CNC
- \* Chữ nổi Inox toàn bộ dự án

- \* Cửa thép chống cháy APTmetal
- \* Cửa cuốn chống cháy APTmetal

- \* Thanh thép trang trí
- \* Tấm nhôm trang trí



## KHU ĐÔ THỊ PHỐ THĂNG BẮC GIANG

- \* Lam nhôm trang trí
- \* Hàng rào, cổng thép, tấm thép trang trí

- \* Chữ nổi Inox



## MỘT SỐ DỰ ÁN KHÁC



Tầm nhôm Audi TP HCM



Vincom Hà Nội



Nhà máy cám Cargill Nghệ An



Vincom Trần Duy Hưng



Nhà máy Greenfeed - Hà Nam



Biên tòa nhà Petrovietnam



Công ty may DHG BG



Công ty may Bắc Giang



Showroom Yokohama tại các tỉnh VN



Tầm nhôm công trình



Nhà máy bia Thái Bình



Cây xăng Eneos VN



Nhà máy Vikosan Thương Tín



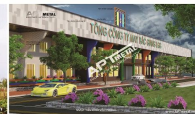
Continental triển lãm



Khu đô thị Cẩm Giàng Hải Dương



Dự án The Garden Thạch Bàn Hà Nội



Công ty may LGG Bắc Giang



VNPT Hà Nội



The Manor Central Park



Khu đô thị Vĩnh Trụ, Hà Nam



Nhà máy Cám Anco Nghệ An



Showroom lốp Continental tại VN



Trụ trạng trí VNPT các tỉnh



Dự án Mulberry Mỏ Lao - HN



Nhà máy Greenfeed - Hưng Yên



Nhà máy Duy Khánh - Bắc Giang



Nhà máy Masan Quý Hợp - Nghệ An



Tòa nhà Việt Thái BG



**THANK YOU** **APT METAL**  
PARTNER IN CREATIVITY



**POWDER COATING**

**Drylac** Powder Coatings  
AlkoNobel

**JOTUN**

**Warranty**

5 years	10 years	15 years	20 years
---------	----------	----------	----------

